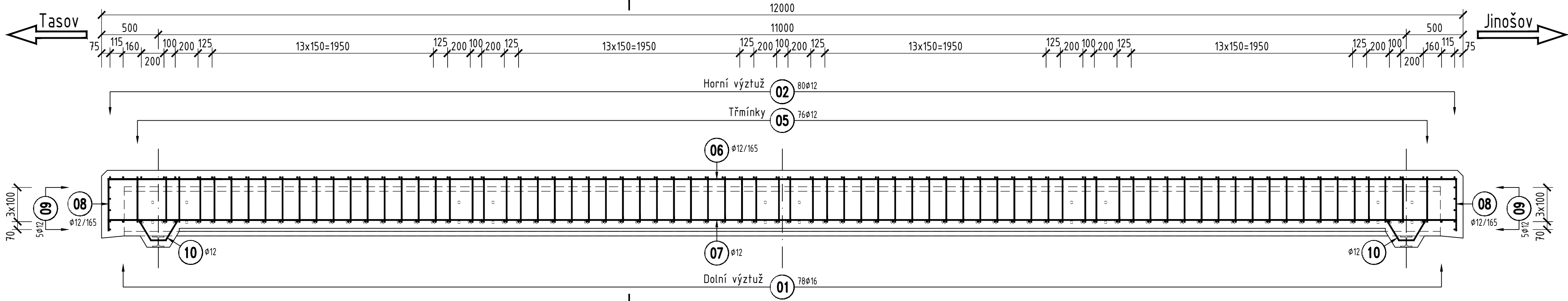
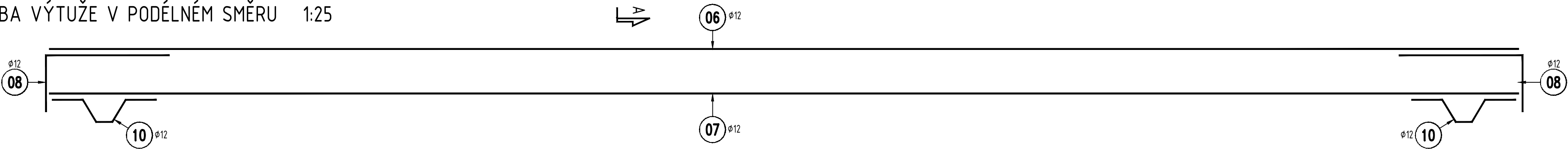


VÝZTUŽ NOSNÉ KONSTRUKCE

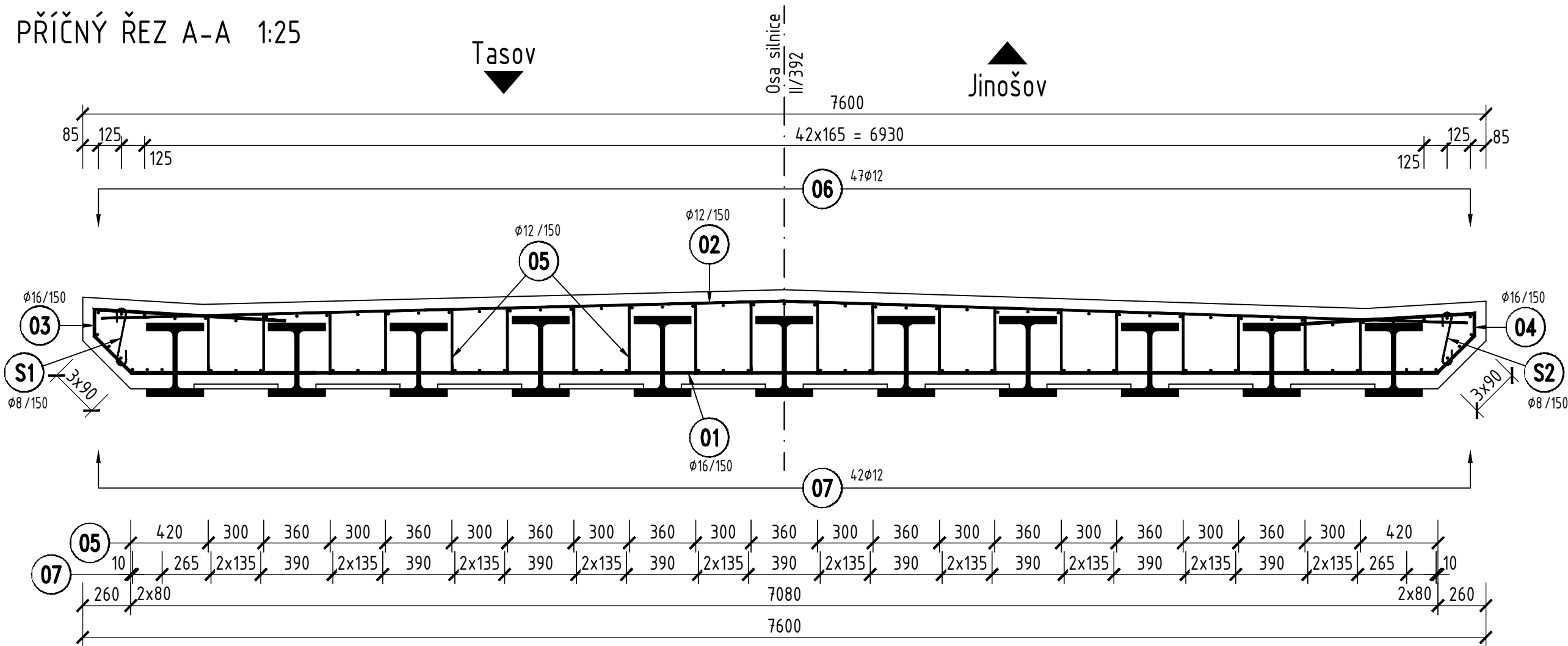
PODÉLNÝ ŘEZ 1:25



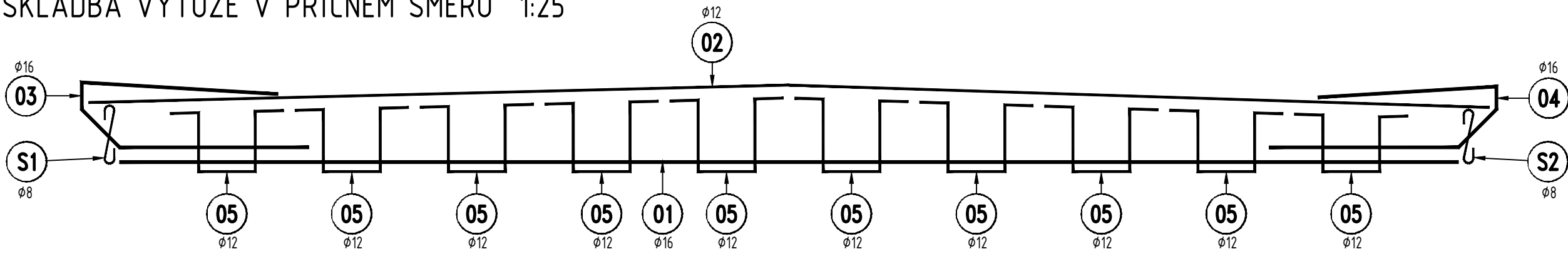
SKLADBA VÝTUŽE V PODÉLNÉM SMĚRU 1:25



PŘÍČNÝ ŘEZ A-A 1:25



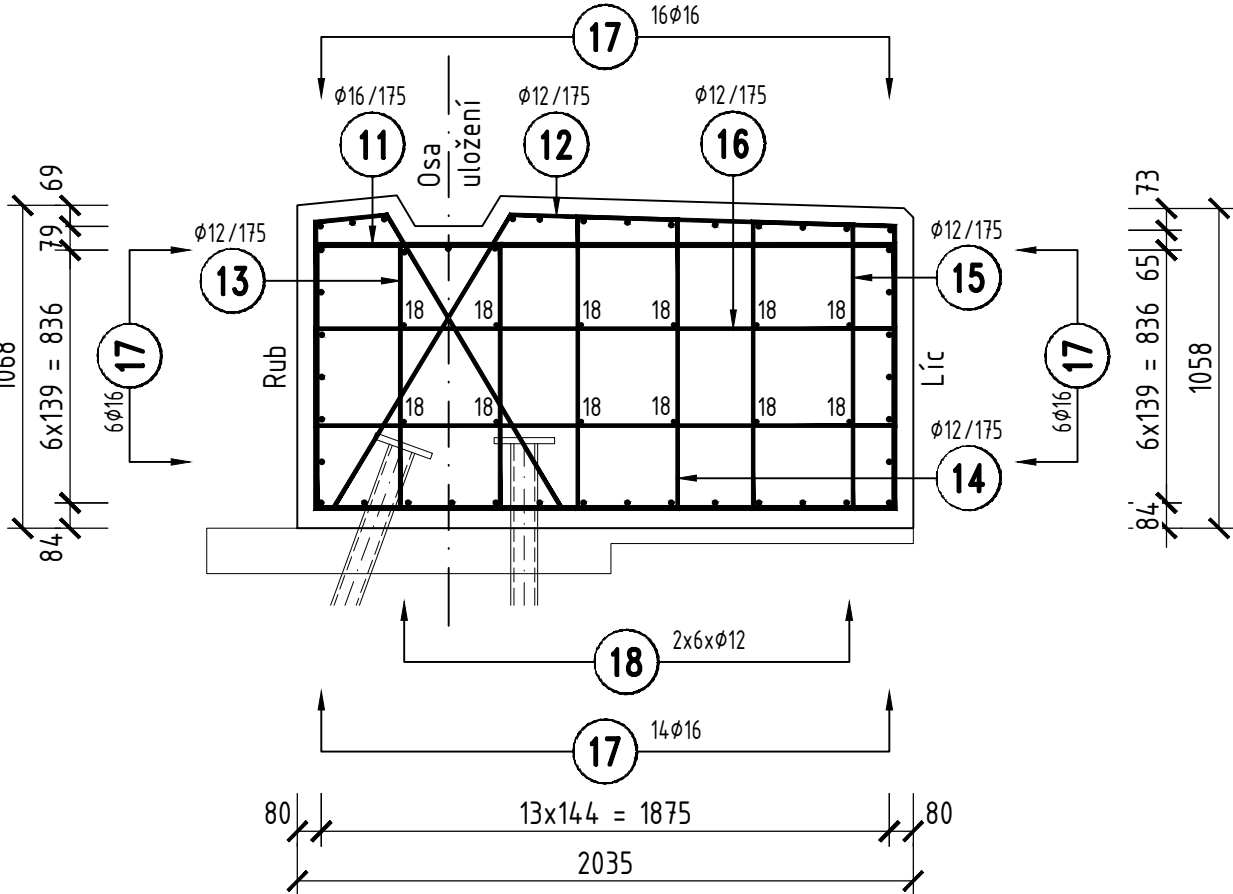
SKLADBA VÝTUŽE V PŘÍČNÉM SMĚRU 1:25



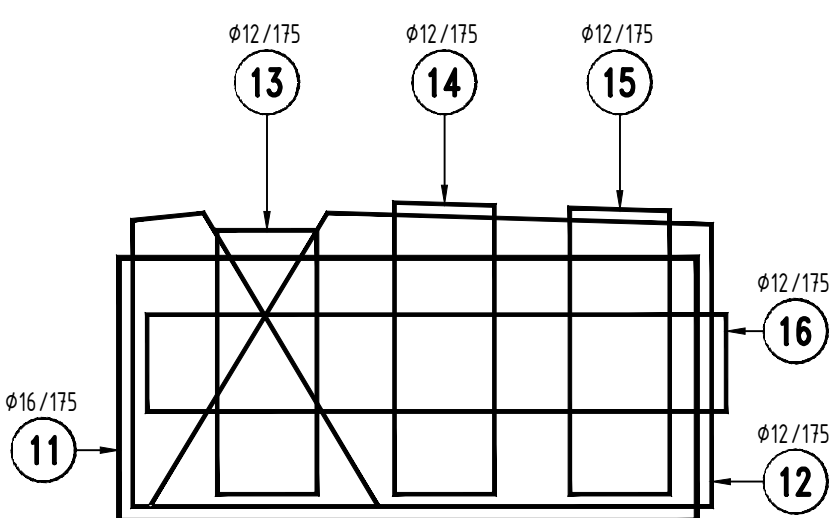
VÝZTUŽ ÚLOŽNÝCH PRAHŮ OPĚR

PODÉLNÝ ŘEZ 1:25

V ose silnice



SKLADBA VÝTUŽE V ÚLOŽNÉM PRAHU 1:25



Poznámky:

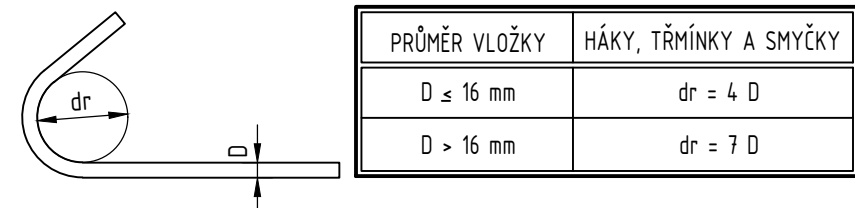
- Veškerá betonářská výztuž vystupující z pracovních spár, která nebude zabetonována do 8 týdnů, se po zabetonování ochrání v celé své vystupující délce protikoročním nátěrem.
- Výztuž vystupující z pracovních spár musí být před prováděním další části řádně očištěna tak, aby byla zajištěna předepsaná soudržnost vložek s betonem.

OCEL B500B

	Na podkladní beton	Ostatní
KRYTÍ MINIMÁLNÍ	50 mm	45 mm
KRYTÍ JMENOVITÉ	60 mm	55 mm

MINIMÁLNÍ PRŮMĚRY ZAKŘIVENÍ :

(PRO ŽEBÍRKOVOU VÝZTUŽ)



(DÉLKOVÉ ROZMĚRY POPISUJÍCÍ VÝZTUŽ JSOU VZTAŽENY K OSÁM VLOŽEK)

II/392 JASENICE – MOST EV. Č. 392-005

STAVEBNÍK: Kraj Vysočina

Žižkova 1882/57, 587 33 Jihlava



INVESTOR: Krajská správa a údržba silnic Vysočiny, příspěvková organizace
Kosovská 1122/16, 586 01 Jihlava

GENERÁLNÍ PROJEKTANT: Ing. Jan Šedivý
Bratrská 1091/14, 751 31 Lipník nad Bečvou

PDPS

SOUŘADNICOVÝ SYSTÉM: S-JTSK

VÝŠKOVÝ SYSTÉM: Bpv

ZODPOVĚDNÝ PROJEKTANT	ING. PETR ŠEDIVÝ		Projektová činnost Bratrská 1091/14 751 31 Lipník nad Bečvou IČ 47187441, DIČ CZ5511221958		
VYPRACOVAL	ING. PETR ŠEDIVÝ				
KONTROLOVAL	ING. JAN ŠEDIVÝ				
KRAJ VYSOČINA	OBEK JASENICE				
OBJEKT:			DATUM	11/2020	
MOST EV. Č. 392-005			FORMÁT	6x44	
			MĚŘITKO	1:25	
			ÚČEL	PDPS	
			ČÍS. ZAKÁZKY	1906	
			ARCHIVNÍ ČÍS.	1906	
PŘÍLOHA:			ČÍS. SOUPRAVY	PŘÍLOHA	
SCHÉMA VÝZTUŽE				201.013	